

# Escuela Interdisciplinaria de Altos Estudios Sociales Universidad Nacional de San Martín



Escuela IDAES  
UNSAM



# Sobre nosotros

La Escuela Interdisciplinaria de Altos Estudios Sociales (Escuela IDAES) fue creada hace más de 20 años como instituto de posgrado y, a lo largo de su historia, se transformó en un espacio de formación en grado, posgrado e investigación de excelencia. Hoy ocupa un lugar destacado entre los espacios de investigación de la UNSAM, y entre las instituciones de Ciencias Sociales del país y de la región.

Actualmente 253 investigadores, investigadoras, becarios y becarias del Consejo Nacional de Investigaciones Científicas y Técnicas (CONICET) tienen como lugar de trabajo la Escuela IDAES. Un número similar de profesores y profesoras dictan clases en nuestras carreras, que incluyen 4 doctorados, 10 maestrías, 2 licenciaturas y 1 especialización. Además cursan regularmente más de 2000 estudiantes de grado y posgrado.

Las ciencias sociales que proponemos son radicalmente contemporáneas. Forman parte de los lenguajes y estéticas por medio de los cuales la sociedad toma conciencia de sus controversias y dilemas actuales. Estudiar e investigar en la Escuela IDAES es un modo de habitar la sociedad abierto, reflexivo, colaborativo y actual.

**Dr. Ariel Wilkis**  
Decano



# Formación de grado y posgrado

Nuestra Escuela cuenta en la actualidad con 2 carreras de grado y 15 carreras de posgrado divididas en 4 doctorados, 10 maestrías y 1 especialización. En la Escuela IDAES conviven la Antropología, la Sociología, la Historia, los Estudios de Género y la Economía, en un ecosistema que no interpreta a cada área como un compartimiento estanco, sino como piezas necesarias de un tejido interdisciplinario para abordar la formación y la investigación en ciencias sociales.

## **Grado**

Licenciatura en Antropología Social y Cultural  
Licenciatura en Sociología

## **Posgrado**

Doctorado en Antropología Social  
Doctorado en Economía Política  
Doctorado en Historia  
Doctorado en Sociología  
Maestría en Antropología Social  
Maestría en Ciencia Política  
Maestría en Clínica Psicoanalítica  
Maestría en Desarrollo Económico  
Maestría en Estudios Feministas  
Maestría en Historia  
Maestría en Historia del Arte Argentino y Latinoamericano  
Maestría en Sociología de la Cultura y Análisis Cultural  
Maestría en Sociología Económica  
Maestría en Sociología Política  
Especialización en Gestión Cultural y Políticas Culturales  
Diploma: La Argentina en perspectiva. Historia, debates y procesos  
Diplomatura en Cs. Sociales Computacionales y Humanidades Digitales  
Diploma de Estudios Avanzados en Gestión Cultural  
Diploma de Estudios Avanzados en Política y Economía  
Diploma de Estudios Avanzados en Cultura y Sociedad



# Investigación

La Escuela IDAES cuenta con un plantel de 253 profesionales en su área de investigación. De este total, 113 son investigadores plenos, 29 investigadores asociados, y 111 investigadores en formación. Además, este plantel se organiza en 45 unidades de investigación divididas en centros, núcleos y programas.

 Medio ambiente y acción climática	 Género y feminismos	 Ciudad	 Nuevas Ruralidades	 Mundo del trabajo
 Financiarización, deuda y moneda	 Seguridad y violencia	 Protestas y movilización social	 Política, Estado y Democracia	 Ciencia, producción e innovación
 Salud	 Sociedad digital	 Medios y comunicación	 Migraciones	 Historia y método de las ciencias sociales
 Historia política, social y cultural	 Pueblos originarios	 Nuevas creencias	 China global	 Artes
 Elites y riqueza				

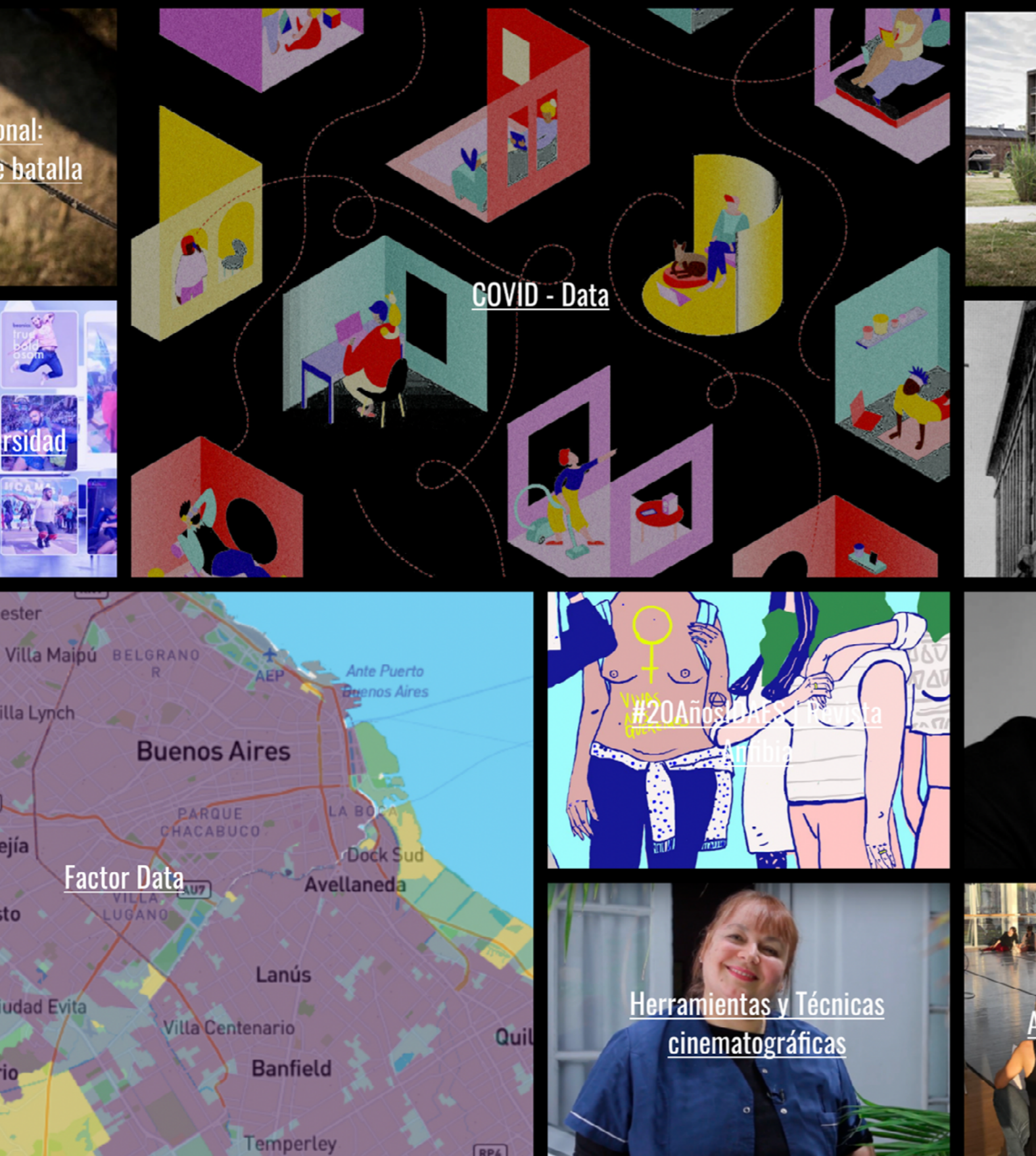
# Intervención social y experimentación

Una de las potencialidades de la Escuela IDAES radica en la convicción de que las investigaciones que hacemos deben ser relevantes en las discusiones públicas, es decir, tener impacto en la sociedad de la cual formamos parte.

Con ese objetivo en 2018 creamos FACTOR IDAES, un laboratorio de experimentación sobre las formas de las ciencias sociales que busca incrementar el trabajo conjunto de nuestros investigadores con experiencias de intervención artística y performática.

En 4 años, en el marco de este espacio nuestra Escuela participó en la realización de al menos 6 producciones audiovisuales; impulsó proyectos que cruzaron el análisis de la violencia institucional con la experimentación visual y promovió el debate sobre las formas de la escritura y la comunicación en nuestras disciplinas.

Además, dentro de FACTOR IDAES se creó el Laboratorio FACTOR DATA, que propone explorar el uso de técnicas computacionales para el análisis de datos.





# Política de vinculación institucional e internacionalización

La vinculación institucional e internacionalización es hoy uno de los ejes estratégicos que orientan y comprometen a la universidad pública con los desafíos actuales de la educación superior.

De este modo, se busca establecer vínculos sostenibles en el tiempo con organizaciones territoriales, organismos públicos y privados del ámbito nacional e internacional, en articulación complementaria y cooperativa con la agenda de investigación de la Escuela, la renovación académica internacional y las políticas públicas.

## Principales instituciones en convenio con Escuela IDAES





**Escuela IDAES**  
UNSAM

#### **AUTORIDADES**

Rector UNSAM: CARLOS GRECO

Decano: ARIEL WILKIS

Secretaria Académica: LUCÍA ALVAREZ

Secretaria de Posgrado: MARIANA ÁLVAREZ BROZ

Secretaria de Investigación: VERÓNICA ROBERT

Secretaria de Relaciones Institucionales e Internacionales: BRENDA FOCÁS

Secretario de Extensión: MARTÍN HORNES

 [idaes.unsam](https://www.instagram.com/idaes.unsam)  [idaes](https://www.facebook.com/idaes)  [idaes.unsam](https://twitter.com/idaes.unsam)  [idaes@unsam.edu.ar](mailto:idaes@unsam.edu.ar)